

TORKKI-valurautakansistot

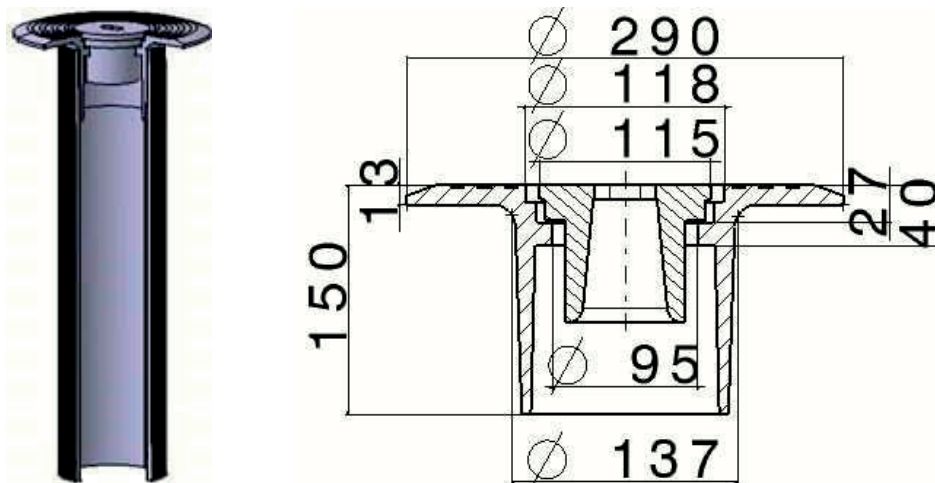
## Tuoteluettelo 2024

Venttiilihatut .....	1–3
Muoviputken kansisto 315/115.....	4
Betonikartioiden (600 mm) kannet 550 mm.....	5–8
Betonikartioiden (600 mm) kannet 600 mm.....	9–11
Kävelykatukansisto 500 x 500/265 .....	12
Kiinteät kansistot .....	13–14
Kitakaivo 550/50 .....	15
Sadevesikupu 700/100.....	16



110 mm tai 160 mm muoviputkelle

## 290/150 Kelluva venttiilinhattu



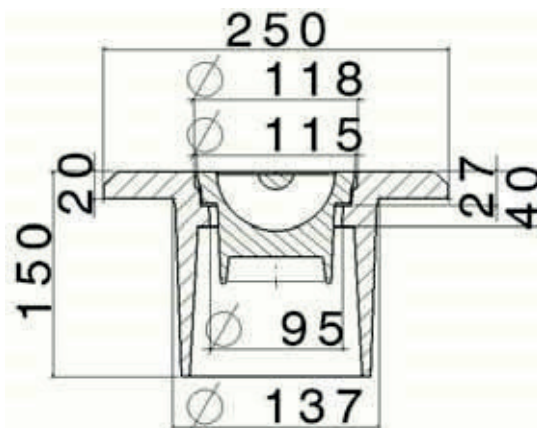
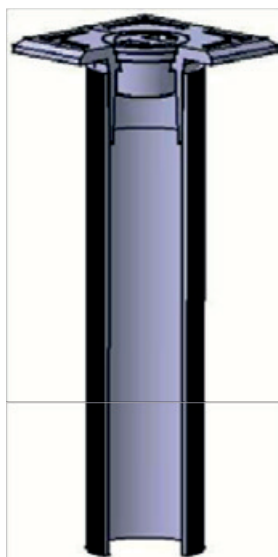
LVI- koodi	Oma koodi	110 mm tai 160 mm muoviputkelle	Paino kg	Pakkaus koko (kpl)
33 663 14	<b>290/150-KE</b>	Kelluva venttiilinhattu 290 mm x 150 mm	12	50-64
33 663 02	<b>115-KA-U</b>	Umpikorkki ø 115 mm	3	100-200
33 663 03	<b>115-KA-R</b>	Reiällinen korkki ø 115 mm	2	100-200
33 663 15	<b>290/150-KE +muoviputki 750 mm</b>	750 mm muoviputki (SVT 160 x 6.2) pultattuna kehykseen 3 pultilla	14	1
	<b>290/150-KE +muoviputki 1000 mm</b>	1000 mm muoviputki (SVT 110 x 4.2) pultattuna kehykseen 2 pultilla	14	1

- Kehyksen alareunassa on valmiina neljä pultinreikää (ø 10 mm).
- Tuotteet on valmistettu ja testattu EN 124 normin mukaisesti.
- Materiaali on GRS 200-250 valurautaa (valmistus kiertoromusta). Sulatuksen savukaasut puhdistetaan lain mukaisilla suodattimilla. Valurauta on 100% kierrätettävä materiaali.
- Pintakäsittely on tehty aurinkoa ja pakkasta kestäväällä erikoisbitumilla, joka ei sisällä ympäristölle haitallisia aineita



110 mm tai 160 mm muoviputkelle

## 290/150 Kelluva nelikulmainen venttiilinhattu



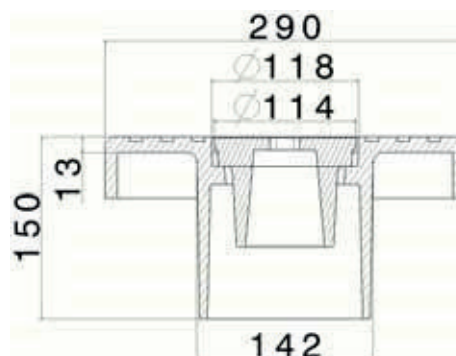
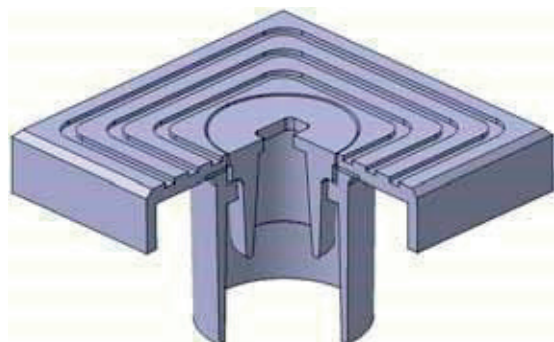
LVI- koodi	Oma koodi	110 mm tai 160 mm muoviputkelle	Paino kg	Pakkaus koko (kpl)
33 663 16	<b>290/150-SQ</b>	Kelluva nelikulmainen venttiilinhattu	14	50-64
33 663 02	<b>115-KA-U</b>	Umpikorkki ø 115 mm	3	100-200
33 663 03	<b>115-KA-R</b>	Reiällinen korkki ø 115 mm	2	100-200
33 663 17	<b>290/150-SQ +muoviputki 750 mm</b>	750 mm muoviputki (SVT 160 x 6.2) pultattuna kehykseen 3 pultilla	16	1
	<b>290/150-SQ +muoviputki 1000 mm</b>	1000 mm muoviputki (SVT 110 x 4.2) pultattuna kehykseen 2 pultilla	16	1

- Tuotteet on valmistettu ja testattu EN 124 normin mukaisesti.
- Materiaali on GRS 200-250 valurautaa (valmistus kiertoromusta). Sulatuksen savukaasut puhdistetaan lain mukaisilla suodattimilla. Valurauta on 100% kierrätettävä materiaali.
- Pintakäsittely on tehty aurinkoa ja pakkasta kestäväällä erikoisbitumilla, joka ei sisällä ympäristölle haitallisia aineita



110 mm tai 160 mm muoviputkelle

## 290/150 Kelluva nelikulmainen venttiilinhattu



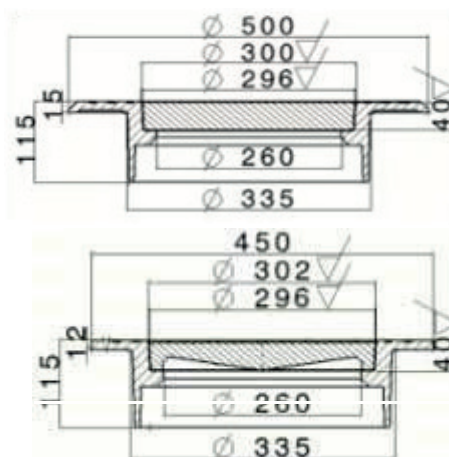
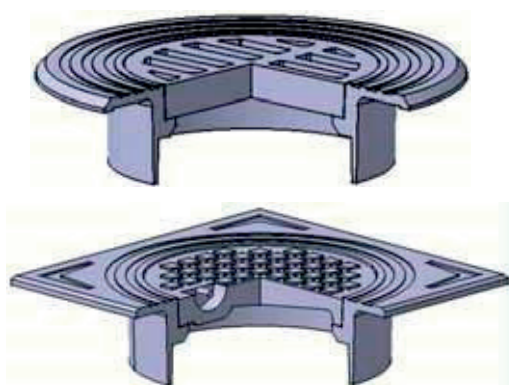
LVI- koodi	Oma koodi	110 mm tai 160 mm muoviputkelle	Paino kg	Pakkaus koko (kpl)
33 508 21	<b>290/150-SQ/50</b>	Kelluva nelikulmainen venttiilinhattu 290 mm x 290 mm	14	50-64
33 663 02	<b>115-KA-U</b>	Umpikorkki ø 115 mm	3	100-200
33 663 03	<b>115-KA-R</b>	Reiällinen korkki ø 115 mm	2	100-200
	<b>290/150-SQ/50 +muoviputki 750 mm</b>	750 mm muoviputki (SVT 160 x 6.2) pultattuna kehykseen 3 pultilla	16	1
	<b>290/150-SQ/50 +muoviputki 1000 mm</b>	1000 mm muoviputki (SVT 110 x 4.2) pultattuna kehykseen 2 pultilla	16	1

- Kehyksen alareunassa on valmiina neljä pultinreikää (ø 10 mm).
- Tuotteet on valmistettu ja testattu EN 124 normin mukaisesti.
- Materiaali on GRS 200-250 valurautaa (valmistus kiertoromusta). Sulatuksen savukaasut puhdistetaan lain mukaisilla suodattimilla. Valurauta on 100% kierrätettävä materiaali.
- Pintakäsittely on tehty aurinkoa ja pakkasta kestäväällä erikoisbitumilla, joka ei sisällä ympäristölle haitallisia aineita



## 315 mm muoviputkille

# 315/115 Kelluvat kansistot

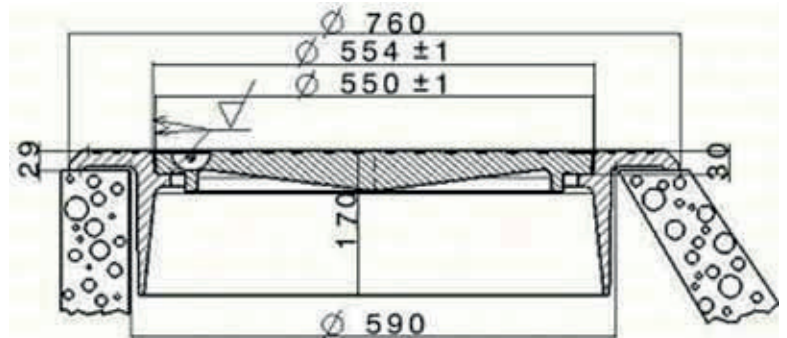
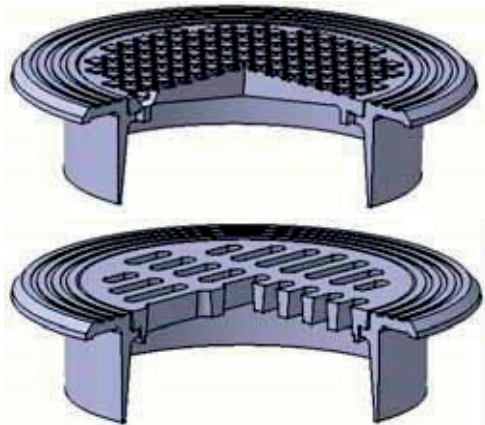


LVI-koodi	Oma koodi	EN 124	DIN 1229	315 mm muoviputkille	Paino kg	Pakkaus koko (kpl)
33 663 21	<b>315/115-KE</b>	D400	40t	Kelluva kehys	23	40
33 663 22	<b>315/115-SQ</b>	D400	40t	Nelikulmainen kelluva kehys	26	40
33 663 25	<b>315-KA/40</b>	D400	40t	Umpikansi ø 300 mm, 40t	14	40
33 663 28	<b>315-SA/40</b>	D400	40t	Sadevesikansi ø 300 mm, 40t	11	40
33 663 30	<b>315/100SAKU</b>	D400	40t	Sadevesikupu	15	36

- Kehyksen alareunassa on valmiina neljä pultinreikää (ø 11 mm).
- Tuotteet on valmistettu ja testattu EN 124 normin mukaisesti.
- Materiaali on GRS 200-250 valurautaa (valmistus kiertoromusta). Sulatuksen savukaasut puhdistetaan lain mukaisilla suodattimilla. Valurauta on 100% kierrätettävä materiaali.
- Kaikki sovitteet (korkeus ja halkaisija) on koneistettu sorvaamalla.
- Pintakäsittely on tehty aurinkoa ja pakkasta kestäväällä erikoisbitumilla, joka ei sisällä ympäristölle haitallisia aineita.



600 mm betonikartiolle  
**550/30 Kelluva kansisto**

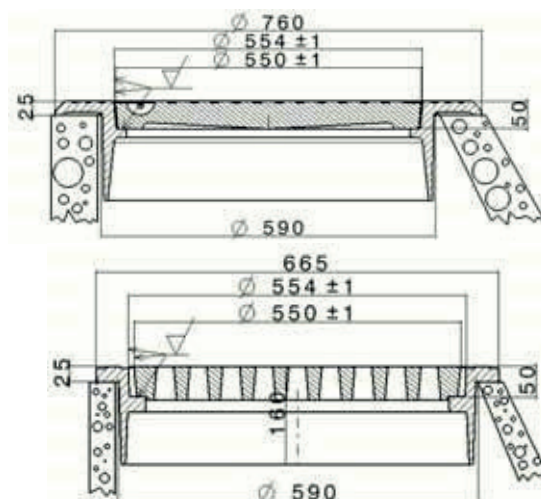
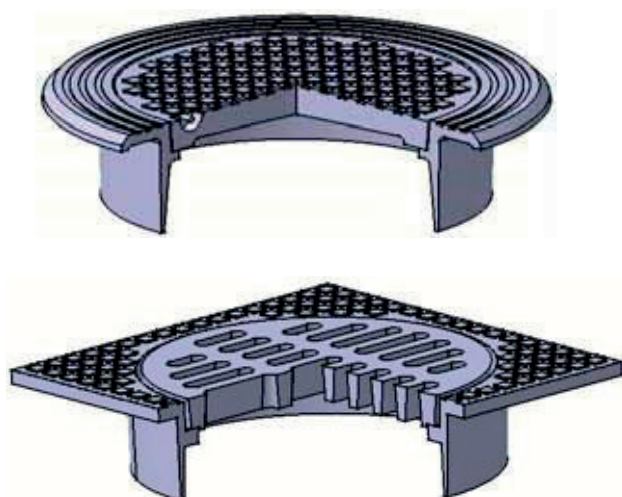


LVI- koodi	Oma koodi	EN 124	DIN 1229	600 mm betonikartiolle	Paino kg	Pakkaus koko (kpl)
33 663 45	<b>550/30-KE</b>	D400	40t	Kelluva kehys 30 mm kannelle, h 170 mm	51	6 / 7
33 663 52	<b>550/30-KA/40</b>	D400	40t	Umpikansi ø 550 mm, reuna 30 mm, 40t	48	14
33 663 56	<b>550/30-SA40</b>	D400	40t	Sadevesikansi ø 550 mm, reuna 30 mm, 40t	53	9
33 663 87	<b>550/30-SAKU</b>	D400	40t	Sadevesikupu	30	20

- Tuotteet on valmistettu ja testattu EN 124 normin mukaisesti
- Materiaali on GRS 200-250 valurautaa (valmistus kiertoromusta). Sulatuksen savukaasut puhdistetaan lain mukaisilla suodattimilla. Valurauta on 100% kierrätettävä materiaali.
- Kaikki sovitteet (korkeus ja halkaisija) on koneistettu sorvaamalla.
- Pintakäsittely on tehty aurinkoa ja pakkasta kestäväällä erikoisbitumilla, joka ei sisällä ympäristölle haitallisia aineita.



600 mm betonikartiolle

**550/50 Kelluvat kansistot**

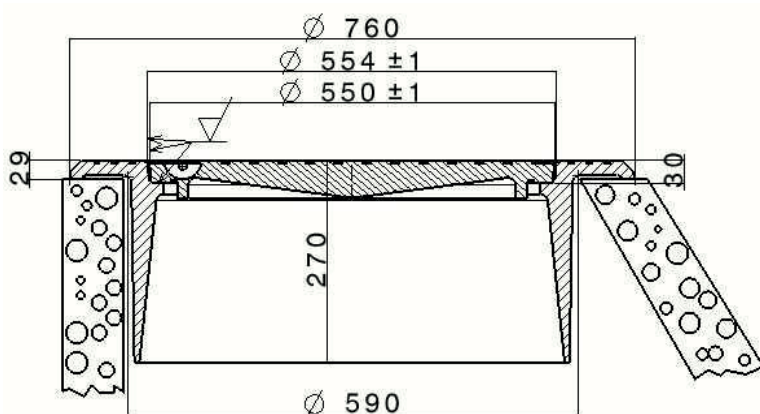
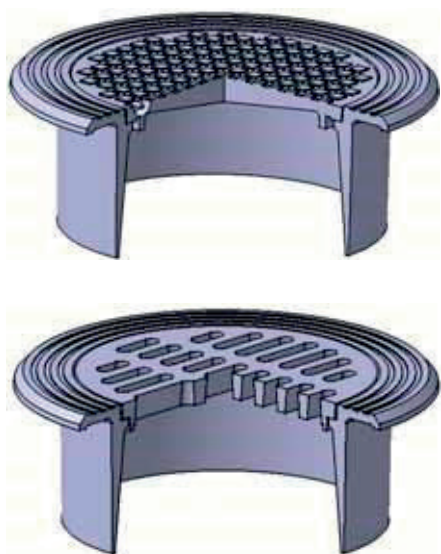
LVI- koodi	Oma koodi	EN 124	DIN 1229	600 mm betonikartiolle	Paino kg	Pakkaus koko (kpl)
33 663 48	<b>550/50-KE</b>	D400	40t	Kelluva kehys 50 mm kannelle	51	6
33 663 49	<b>550/50-SQ</b>	D400	40t	Nelikulmainen kelluva kehys 50 mm kannelle	54	6
33 663 57	<b>550/50-KA/40</b>	D400	40t	Umpikansi ø 550 mm, reuna 50 mm	55	13
33 663 61	<b>550/50-SA/40</b>	D400	40t	Sadevesikansi ø 550 mm, reuna 50 mm	56	10

- Tuotteet on valmistettu ja testattu EN 124 normin mukaisesti
- Materiaali on GRS 200-250 valurautaa (valmistus kiertoromusta). Sulatuksen savukaasut puhdistetaan lain mukaisilla suodattimilla. Valurauta on 100% kierrätettävä materiaali.
- Kaikki sovitteet (korkeus ja halkaisija) on koneistettu sorvaamalla.
- Pintakäsittely on tehty aurinkoa ja pakkasta kestäväällä erikoisbitumilla, joka ei sisällä ympäristölle haitallisia aineita.



600 mm betonikartiolle

## 550/270/30 Kelluva korkea kansisto



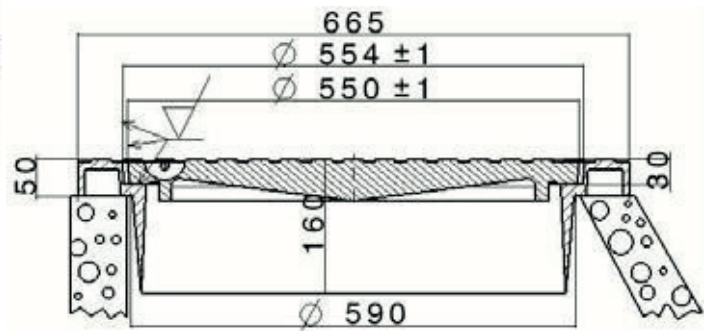
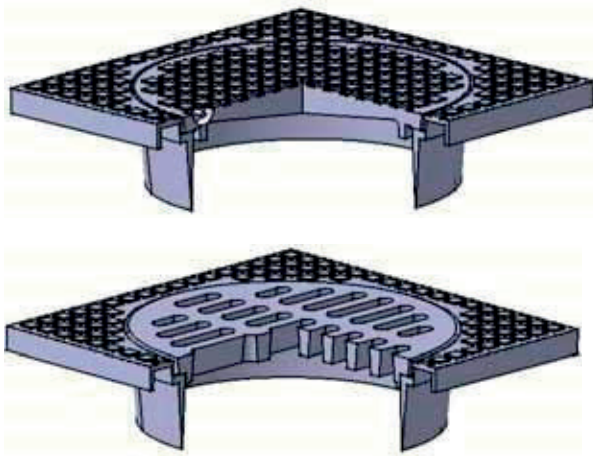
LVI- koodi	Oma koodi	EN 124	DIN 1229	600 mm betonikartiolle	Paino kg	Pakkaus koko (kpl)
33 663 47	<b>550/270/30-KE</b>	D400	40t	Kelluva kehys 30 mm kannelle, h 270mm	53	4 / 5
33 663 52	<b>550/30-KA/40</b>	D400	40t	Umpikansi ø 550 mm, reuna 30 mm, 40t	48	14
33 663 56	<b>550/30-SA/40</b>	D400	40t	Sadevesikansi ø 550 mm, reuna 30 mm, 40t	53	9
33 663 87	<b>550/30-SAKU</b>	D400	40t	Sadevesikupu	30	20

- Tuotteet on valmistettu ja testattu EN 124 normin mukaisesti.
- Materiaali on GRS 200-250 valurautaa (valmistus kiertoromusta). Sulatuksen savukaasut puhdistetaan lain mukaisilla suodattimilla. Valurauta on 100% kierrätettävä materiaali.
- Kaikki sovitteet (korkeus ja halkaisija) on koneistettu sorvaamalla.
- Pintakäsittely on tehty aurinkoa ja pakkasta kestäväällä erikoisbitumilla, joka ei sisällä ympäristölle haitallisia aineita.



600 mm betonikartiolle

## 550/30 Nelikulmainen kelluva kansisto



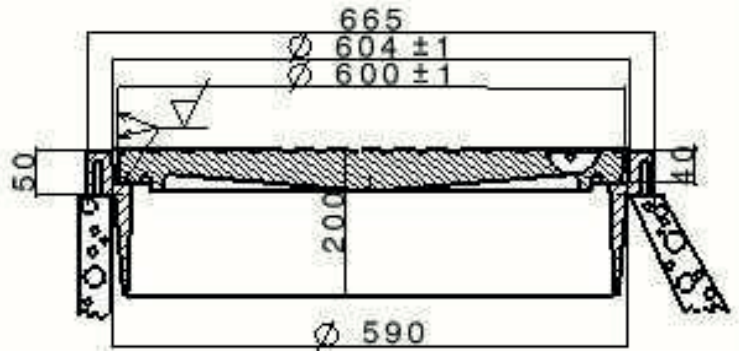
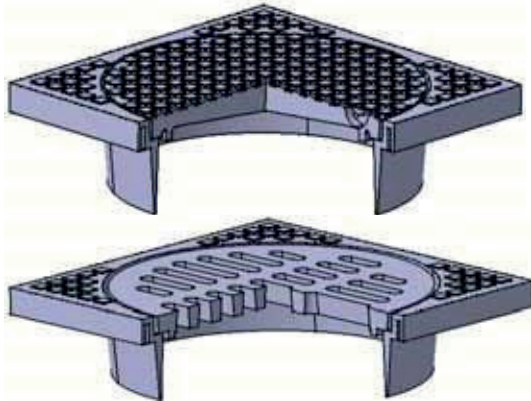
LVI- koodi	Oma koodi	EN 124	DIN 1229	600 mm betonikartiolle	Paino kg	Pakkaus koko (kpl)
33 663 46	<b>550/30-SQ</b>	D400	40t	Nelikulmainen kelluva kehys 665 mm x 665 mm, 30 mm kannelle	54	6
33 663 52	<b>550/30-KA/40</b>	D400	40t	Umpikansi ø 550 mm, reuna 30 mm, 40t	48	14
33 663 56	<b>550/30-SA/40</b>	D400	40t	Sadevesikansi ø 550 mm, reuna 30 mm, 40t	53	9

- Tuotteet on valmistettu ja testattu EN 124 normin mukaisesti.
- Materiaali on GRS 200-250 valurautaa (valmistus kiertoromusta). Sulatuksen savukaasut puhdistetaan lain mukaisilla suodattimilla. Valurauta on 100% kierrätettävä materiaali.
- Kaikki sovitteet (korkeus ja halkaisija) on koneistettu sorvaamalla.
- Pintakäsittely on tehty aurinkoa ja pakkasta kestäväällä erikoisbitumilla, joka ei sisällä ympäristölle haitallisia aineita.



600 mm betonikartiolle

## 600/200 Nelikulmainen kelluva kansisto

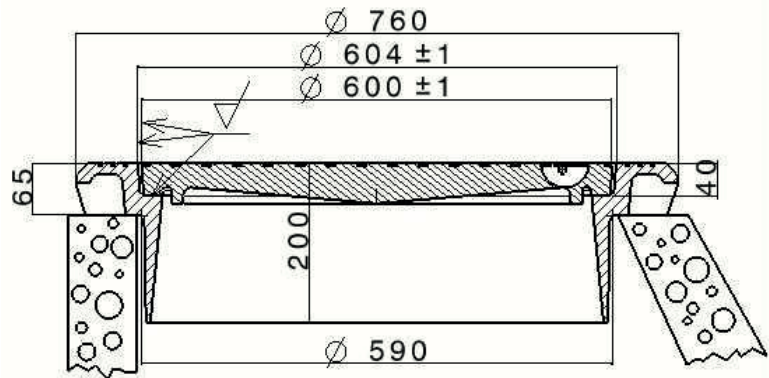


LVI- koodi	Oma koodi	EN 124	DIN 1229	600 mm betonikartiolle	Paino kg	Pakkaus koko (kpl)
33 663 72	<b>600/200-SQ</b>	D400	40t	Nelikulmainen kelluva kehys 600 mm kannelle	52	6
33 663 78	<b>600-KA/25</b>	C250	25t	Umpikansi ø 600 mm	54	15
33 663 79	<b>600-KA/40</b>	D400	40t	Umpikansi ø 600 mm	64	13/15
33 663 82	<b>600-SA/25</b>	C250	25t	Sadevesikansi ø 600 mm	54	11
33 663 83	<b>600-SA/40</b>	D400	40t	Sadevesikansi ø 600 mm	71	9

- Tuotteet on valmistettu ja testattu EN 124 normin mukaisesti.
- Materiaali on GRS 200-250 valurautaa (valmistus kiertoromusta). Sulatuksen savukaasut puhdistetaan lain mukaisilla suodattimilla. Valurauta on 100% kierrätettävä materiaali.
- Kaikki sovitteet (korkeus ja halkaisija) on koneistettu sorvaamalla.
- Pintakäsittely on tehty aurinkoa ja pakkasta kestäväällä erikoisbitumilla, joka ei sisällä ympäristölle haitallisia aineita.



600 mm betonikartiolle  
**600/200 Kelluva kansisto**



LVI- koodi	Oma koodi	EN 124	DIN 1229	600 mm betonikartiolle	Paino kg	Pakkaus koko (kpl)
* 33 663 71	<b>600/200-KE</b>	D400	40t	Kelluva kehys 600 mm kannelle, h 200 mm	52	6 / 7
33 663 78	<b>600-KA/25</b>	C250	25t	Umpikansi ø 600 mm	54	15
* 33 663 79	<b>600-KA/40</b>	D400	40t	Umpikansi ø 600 mm	64	13 / 15
33 663 82	<b>600-SA/25</b>	C250	25t	Sadevesikansi ø 600 mm	54	11
* 33 663 83	<b>600-SA/40</b>	D400	40t	Sadevesikansi ø 600 mm	71	9

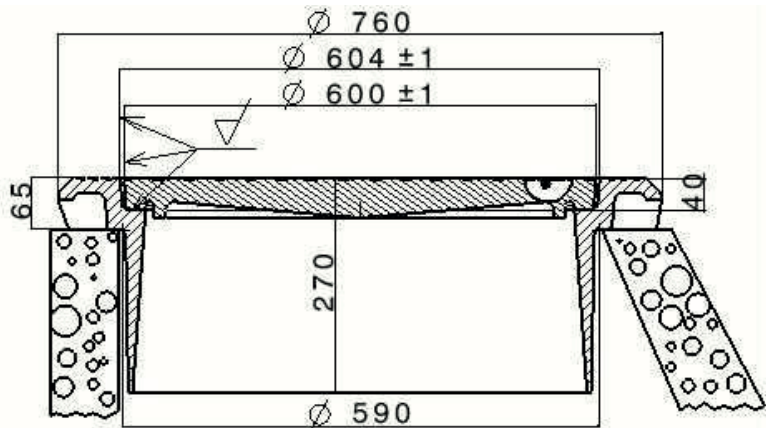
- Tuotteet on valmistettu ja testattu EN 124 normin mukaisesti.
- Materiaali on GRS 200-250 valurautaa (valmistus kiertoromusta). Sulatuksen savukaasut puhdistetaan lain mukaisilla suodattimilla. Valurauta on 100% kierrätettävä materiaali.

\* varastotuote



600 mm betonikartiolle

## 600/270 Nelikulmainen kelluva kansisto



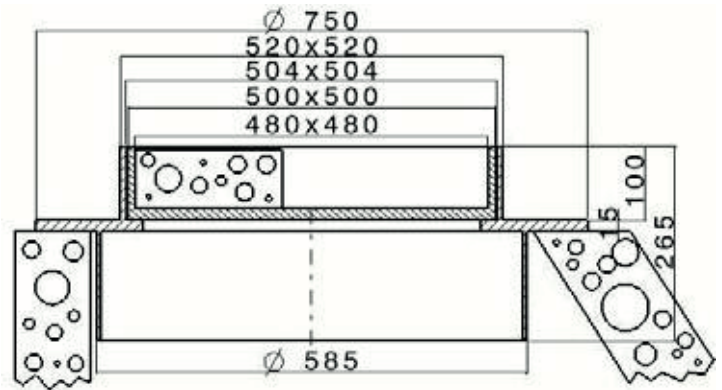
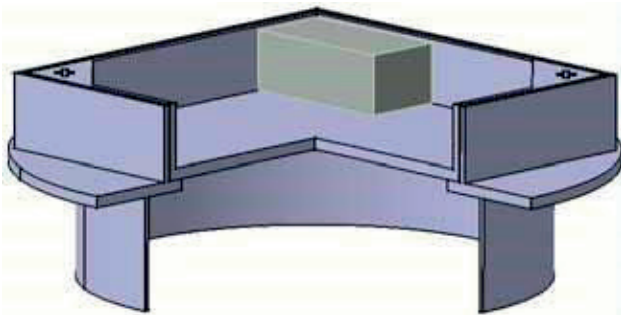
LVI-koodi	Oma koodi	EN 124	DIN 1229	600 mm betonikartiolle	Paino kg	Pakkaus koko (kpl)
33 663 75	<b>600/270-KE</b>	D400	40t	Kelluva kehys 600 mm kannelle, h 270 mm	56	4 / 5
33 663 78	<b>600-KA/25</b>	C250	25t	Umpikansi ø 600 mm	54	15
33 663 79	<b>600-KA/40</b>	D400	40t	Umpikansi ø 600 mm	64	13 / 15
33 663 82	<b>600-SA/25</b>	C250	25t	Sadevesikansi ø 600 mm	54	11
33 663 83	<b>600-SA/40</b>	D400	40t	Sadevesikansi ø 600 mm	71	9

- Tuotteet on valmistettu ja testattu EN 124 normin mukaisesti.
- Materiaali on GRS 200-250 valurautaa (valmistus kiertoromusta). Sulatuksen savukaasut puhdistetaan lain mukaisilla suodattimilla. Valurauta on 100% kierrätettävä materiaali.
- Kaikki sovitteet (korkeus ja halkaisija) on koneistettu sorvaamalla.
- Pintakäsittely on tehty aurinkoa ja pakkasta kestäväällä erikoisbitumilla, joka ei sisällä ympäristölle haitallisia aineita.



600 mm betonikartiolle

## Kelluva kävelykatukansisto 500 x 500/265



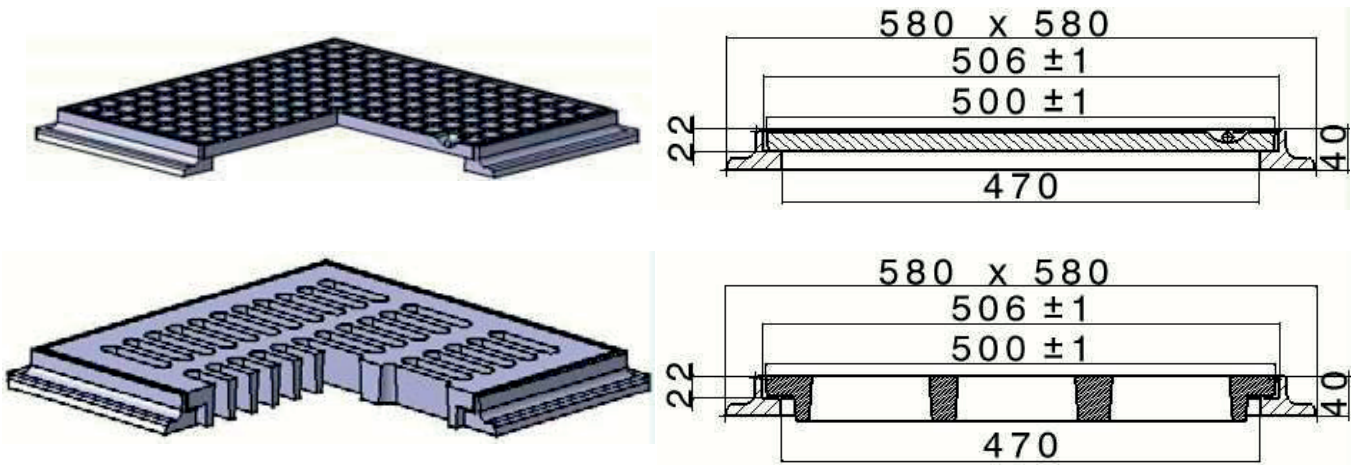
LVI-koodi	Oma koodi	EN 124	DIN 1229	600 mm betonikartiolle	Paino kg	Pakkaus koko (kpl)
33 664 06	<b>500x500/265-KE</b>	C250	25 t	Kelluva kehys, 100 mm korkeille katukiville	50	4
33 664 07	<b>500x500/80-KA/25</b>	C250	25 t	Laatikkokansi, sisämitat 480x480x80, 80 mm korkeille katukiville	45	4

- Tuotteet on valmistettu ja testattu EN 124 normin mukaisesti.
- Materiaali on GRS 200-250 valurautaa (valmistus kiertoromusta). Sulatuksen savukaasut puhdistetaan lain mukaisilla suodattimilla. Valurauta on 100% kierrätettävä materiaali.
- Pintakäsittely on tehty aurinkoa ja pakkasta kestäväällä erikoisbitumilla, joka ei sisällä ympäristölle haitallisia aineita



500 mm x 500 mm betonille

## Kiinteä nelikulmainen kansisto 500 x 500



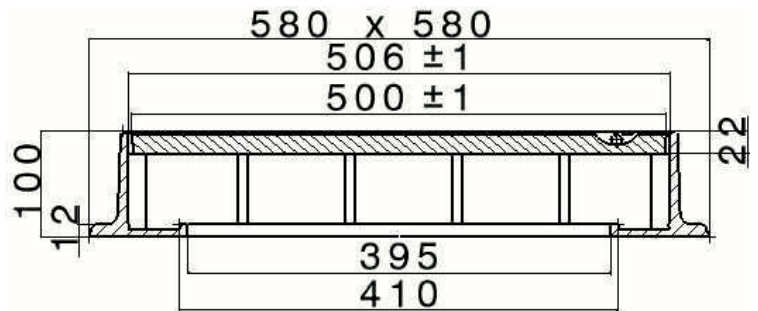
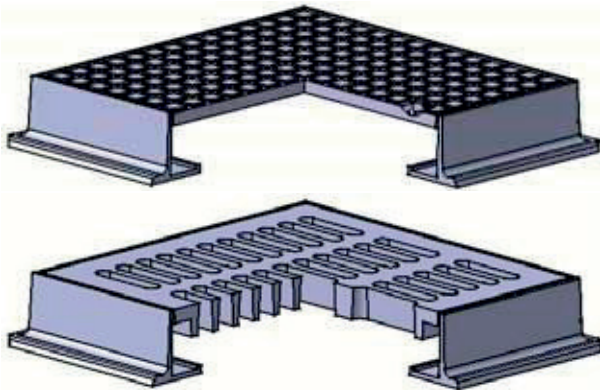
LVI- koodi	Oma koodi	EN 124	DIN 1229	500 mm x 500 mm betonille	Paino kg	Pakkaus koko (kpl)
33 663 92	<b>500x500/40-KE</b>	D400	40t	Kiinteä kehys, h 40 mm	14	20
33 663 96	<b>500x500-KA/25</b>	C250	25t	Umpikansi 500x500	41	15
33 663 99	<b>500x500-SA/25</b>	C250	25t	Sadevesikansi 500x500	46	10
33 664 00	<b>500x500-SA/40</b>	D400	40t	Sadevesikansi 500x500	55	10

- Tuotteet on valmistettu ja testattu EN 124 normin mukaisesti.
- Materiaali on GRS 200-250 valurautaa (valmistus kiertoromusta). Sulatuksen savukaasut puhdistetaan lain mukaisilla suodattimilla. Valurauta on 100% kierrätettävä materiaali.
- Kaikki sovitteet (korkeus ja halkaisija) on koneistettu sorvaamalla.
- Pintakäsittely on tehty aurinkoa ja pakkasta kestäväällä erikoisbitumilla, joka ei sisällä ympäristölle haitallisia aineita.



500 x 500 mm betonille

## 500 x 500 kiinteä nelikulmainen kansisto

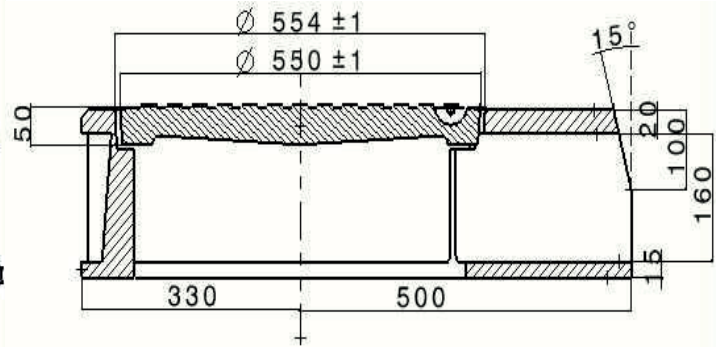
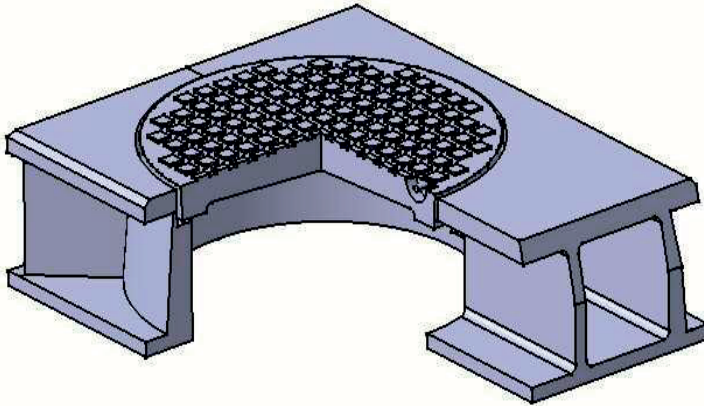


LVI- koodi	Oma koodi	EN 124	DIN 1229	500 mm x 500 mm betonille	Paino kg	Pakkaus koko (kpl)
33 663 93	<b>500x500/101-KE</b>	D400	40t	Kiinteä kehys, h 100 mm	31	10
33 663 94	<b>500x500-KA/5</b>	A15	5t	Umpikansi 500x500	24	20
33 663 95	<b>500x500-KA/15</b>	B125	15t	Umpikansi 500x500	31	20
33 663 96	<b>500x500-KA/25</b>	C250	25t	Umpikansi 500x500	41	15
33 663 97	<b>500x500-SA/5</b>	A15	5t	Sadevesikansi 500x500	27	20
33 663 98	<b>500x500-SA/15</b>	B125	15t	Sadevesikansi 500x500	38	20
33 663 99	<b>500x500-SA/25</b>	C250	25t	Sadevesikansi 500x500	46	10
33 664 00	<b>500x500-SA/40</b>	D400	40t	Sadevesikansi 500x500	55	10

- Tuotteet on valmistettu ja testattu EN 124 normin mukaisesti.
- Materiaali on GRS 200-250 valurautaa (valmistus kiertoromusta). Sulatuksen savukaasut puhdistetaan lain mukaisilla suodattimilla. Valurauta on 100% kierrätettävä materiaali.
- Kaikki sovitteet (korkeus ja halkaisija) on koneistettu sorvaamalla.
- Pintakäsittely on tehty aurinkoa ja pakkasta kestävällä erikoisbitumilla, joka ei sisällä ympäristölle haitallisia aineita.



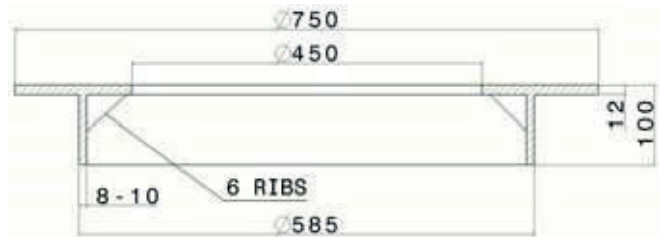
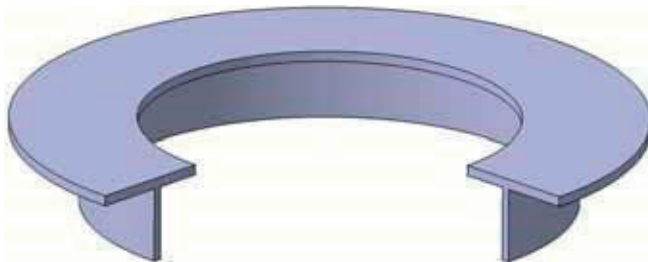
## 550/50 Kitakaivo (sadevesikaivo)



LVI- koodi	Oma koodi	EN 124	DIN 1229	Katukiveyksen reunaan	Paino kg	Pakkaus koko (kpl)
33 663 63	<b>550/50-KITA</b>	D400	40t	Kitakaivon kehys 550/50 kannelle, ulkomitat 680 (l) x 830 (s) x 210 (k)	140	5
33 663 57	<b>550/50-KA/40</b>	D400	40t	Umpikansi ø 550 mm	55	13

## Kelluvan kitakaivon lisäosa

Muuntaa kitakaivon kelluvaksi, korottaa 20 mm

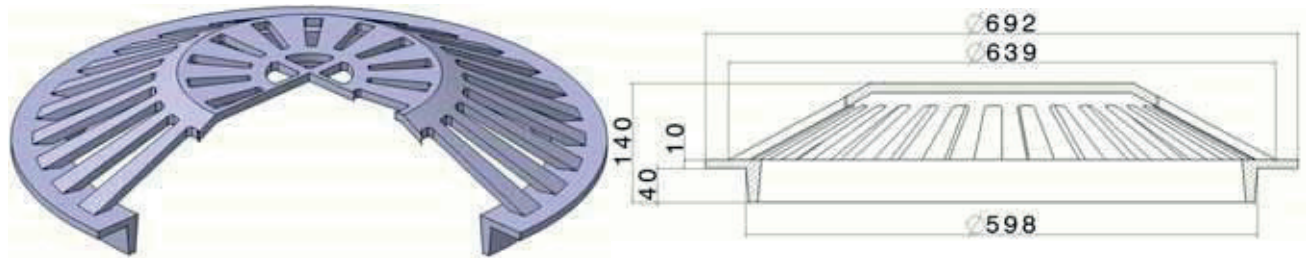


LVI- koodi	Oma koodi	EN 124	DIN 1229	Tuotekuvaus	Paino kg	Pakkaus koko (kpl)
33 664 12	<b>750/150-KE</b>	D400	40t	Kitakaivon lisäosa, muuntaa kitakaivon kelluvaksi, korottaa 20 mm	45	10

- Tuotteet on valmistettu ja testattu EN 124 normin mukaisesti.
- Materiaali on GRS 200-250 valurautaa (valmistus kiertoromusta). Sulatuksen savukaasut puhdistetaan lain mukaisilla suodattimilla. Valurauta on 100% kierrätettävä materiaali.
- Pintakäsittely tehty aurinkoa ja pakkasta kestäväällä erikoisbitumilla, joka ei sisällä ympäristölle haitallisia aineita.



600 mm betonikartiolle  
**700/100 Sadevesikupu**



LVI- koodi	Oma koodi	EN 124	DIN 1229	600 mm betonikartiolle	Paino kg	Pakkaus koko (kpl)
33 663 86	<b>700/100-SAKU</b>	D400	40t	Sadevesikupu 600 mm betonikartiolle	40	15

- Tuotteet on valmistettu ja testattu EN 124 normin mukaisesti.
- Materiaali on GRS 200-250 valurautaa (valmistus kiertoromusta). Sulatuksen savukaasut puhdistetaan lain mukaisilla suodattimilla. Valurauta on 100% kierrätettävä materiaali.
- Pintakäsittely tehty aurinkoa ja pakkasta kestävällä erikoisbitumilla, joka ei sisällä ympäristölle haitallisia aineita.

